

辽宁安吉联合物流有限公司
参与高等职业教育人才培养年度报告
(2023)



一、企业概况

辽宁安吉联合物流有限公司，是由安吉智行物流有限公司与辽宁联合物流有限公司于 2005 年合资成立，注册资本 9600 万元，现有员工 2000 余人。公司位于东北区域最具综合竞争力及发展前景的辽宁省省会城市沈阳，地理位置优越，交通便利，比邻城市主干道三环与近郊商业黄金运输线四环，侧拥沈城南北主干道枢纽高架，雄踞沈阳汽车行业摇篮与工业重区大东区。

公司目前在沈运作项目 10 处，外埠运作项目 4 处，项目运作范围立足于沈阳，为上汽通用，宝马两大整车厂提供优质服务，南至广西，北达吉林，黑龙江，俯瞰大连，侧联天津、张家口，综合业务布局已横跨多省市及地区。为顺应公司业务发展，公司于 2017 年投资兴建全新总部办公区及综合性现代化物流园区五万平方米，目前投入使用综合仓储面积超二十万平方米，为上汽通用（SGM）特约指定的物流核心供应商、战略合作伙伴。主营业务涉及“入厂物流、零部件仓储及运输、整车仓储、供应商物流园区、网络运输、物流地产”等各个汽车物流领域，并逐年扩大“非汽车”业务占比，目前已与“大型工程机械、综合电商平台产业、连锁超市集团、综合家电产业、快消品产业”等多行业知名企业进行深度物流合作。

公司始终致力于智能自动化，运营精益化，管理数字化的核心能力强化，秉承“成就梦想、高效执行、团队合作、勇于创新、以客户为中心、主动热情、诚实守信”的企业核心价值观，现已成为跨区域及行业内颇具影响力的综合性物流企业之一。

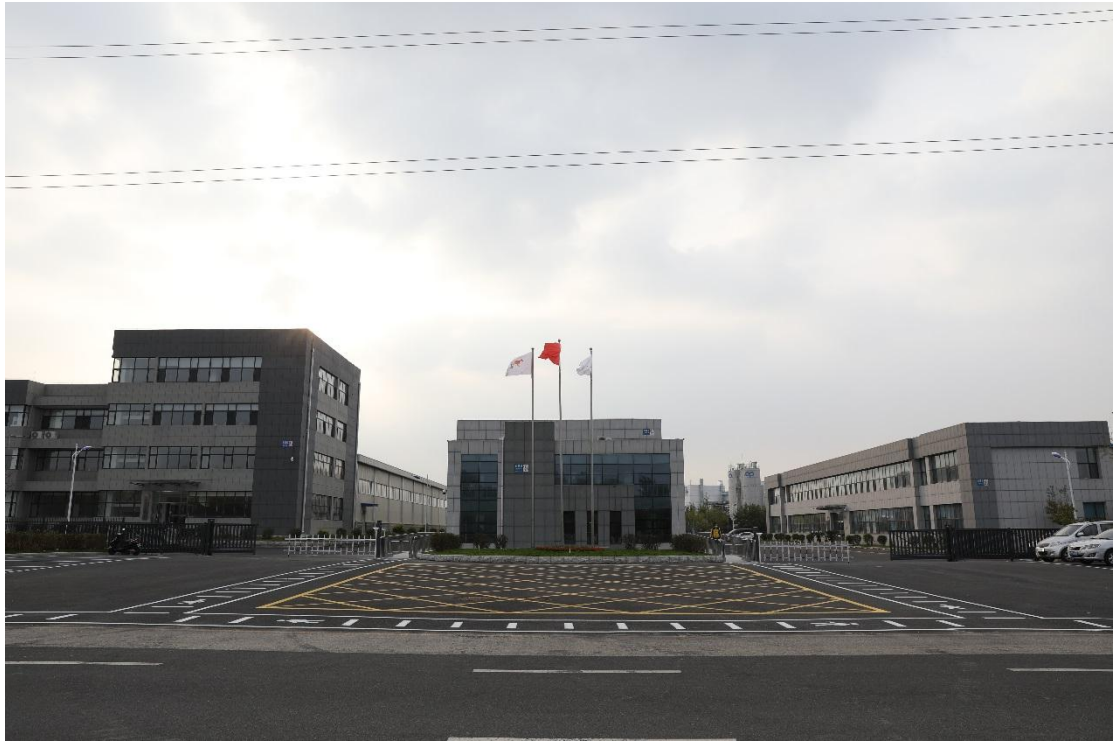


图 1 辽宁安吉联合物流有限公司总部

二、企业参与办学总体情况

辽宁安吉联合自 2009 年与辽宁省交通高等专科学校建立校企合作关系以来，已合作十余年。经过多年的合作发展，从最初的招聘实习生、毕业生，到现在形成了“入校教学、线上互动、双选宣讲、顶岗实习、专兼职教师结对子深度参与教学”等具有切实可操作性的特色产教融合、深层次校企合作模式。自 2009 年以来，辽宁省交通高等专科学校为我司输送了 100 多名优秀毕业生，其中具有代表性毕业生李海涛、曹阳、陈曦、寇晓云等，都已成为部门经理、主管等司的中坚管理人员，为公司的发展做出了较大的贡献。

1、校企合作学生培养

多年来，我司在集团的校企合作政策指引下，一直积极探索与辽宁省交通高等专科学校“校企合作”人才培养模式，形成了许多富有实效的合作模式。根据用人单位需求，每年 10 月中旬，我司与辽宁省交通高等专科学校毕业生以双向选择、实习带就业的方式接纳学生

到企业顶岗实习。企业制定专项管培生培养计划，人力资源部与用人部门联动培养，从公司企业文化到具体岗位操作，每个阶段都设置了不同的课程，公司内训师团队及岗位一对一师徒带教双管齐下，配合阶段性考核、输出物让同学们在实习期间不躺平，培养学生的职业意识和专业能力。



图2 人力资源部经理为实习生讲授企业文化

2、系领导进企业，交流无“边界”

在实习期间，学校物流管理系主任胡洋、副书记李政凯走进企业，经常利用寒暑假到我司，与实习生开展实习生交流会，解决学生在工作、生活中遇到的问题，同时调研企业生产管理一线，让教科研围绕企业，不断优化教学内容和教学手段，使教学内容与企业岗位工作内容无缝对接，为学生进入工作岗位提供保障。



图 3 系领导走进企业与实习生开展交流会



图 4 系领导走进企业调研与入厂物流平台总监房堃合影

3、教师企业实践，反哺课程教学

物流管理系主任胡洋老师 2021-2022 年，利用寒假和暑假到我司

业务部门进行轮岗学习，了解现代生产物流企业采购与供应相关岗位职责；学习生产物流企业采购与供应主要工作内容及业务流程；学习计划、组织等采购与供应环节应具备的基本技能。并收集相关素材开发《采购与供应商管理》课程及配套课程资源。



图5 胡洋老师走进企业定岗实践

三、企业参与教育教学改革

近年来，我司与辽宁省交通高等专科学校形成了良好的合作模式，为未来深入合作打下基础，在2022年度，我公司与学校进行了如下的合作：

（一）参与学校企业文化进校园系列活动

受疫情影响，我司在2022年参与学校企业文化进校园活动，将企业的先进管理理念和企业文化带给学生，使学生对企业初步了解，为学生更有目的的学习奠定良好基础。同期，我司还进行线上宣讲、面试，取得较好效果，先后入职14人。入职后向同学介绍了我司企业文化、岗位情况、企业福利及晋升空间，并对学生开展企业入职培训，配合学校做好学生顶岗实习。



图6 2022年5月线上宣讲

(二) 校企教师“结对子”联动课程

2022年5月，校企双方开展教师与企业技术骨干结对子，企业选拔专业管理人员廖楠，将物流相关知识以及经典案例以课程教学结对子的方式带入供应链运营专业《采购与供应管理》教学课堂，使学生对物流企业采购与供应绩效管理有了更深层次的认识。

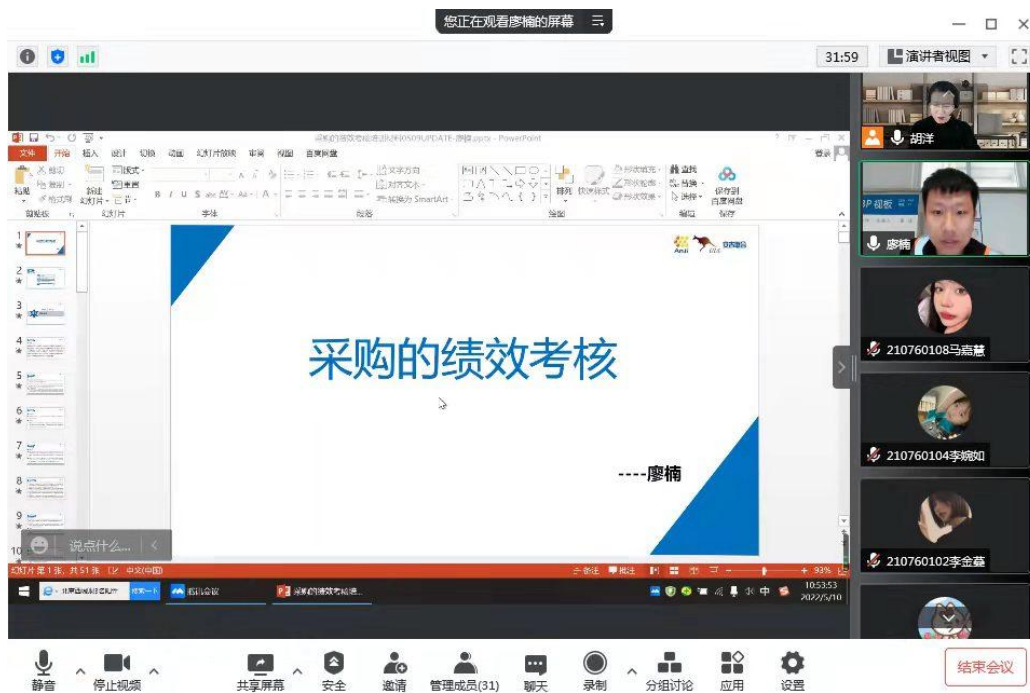


图7 2022年企业内训师廖楠线上为学生授课

（三）为专业课程资源开发提供企业素材

2022 年度，辽宁省交通高等专科学校供应链运营专业参与教学资源库建设，承担核心课程《采购与供应商》管理课程资源建设任务。我司积极配合专业老师进行企业调研、为专业教师企业实践提供便利，并为教师课程资源开发提供企业可公开的资料素材。对于教师在课程资源开发过程中遇到的专业性问题进行答疑解惑。在我公司的支持下，《采购与供应商管理》课程资源一期建设已全部完成，即将在智慧职教平台上线。



图 8 《采购与供应商管理》课程即将在智慧职教平台上线

五、助推企业发展

自 2009 年合作以来，辽宁省交通高等专科学校为我司输送了 100

多名优秀毕业生，其中优秀毕业生代表曹阳同志于 2009 年以实习生岗位入职我司通用 LOC 项目，在工作中，一直保持谦虚学习的态度，将自己的热忱全部投入到工作当中，深深扎根于企业，很快的掌握了本岗位所需的的基本技能和业务内容，仅仅一年时间就晋升为通用 LOC 项目工段长岗位。在晋升后，曹阳同志也并没有为此骄傲自满，而是继续学习，提升自己，并将自己所学到的知识运用到工作当中，经过了几年的沉淀和学习，在 2017 年晋升为运作经理，并在后续几年接管了沈阳海尔项目、三一重装项目、唯品会项目、铁西宝马项目，凭借着扎实的基础、超强的业务能力，得到了客户、领导和同事们的一致好评。在此感谢学校为我司输送了大批优秀毕业生，其中有 20 名毕业生目前分布在公司各部门的关键岗位。为我司人才梯队做了重要贡献，未来也对与学校的进一步深层次校企合作充满信心和期待。

六、问题与展望

未来，辽宁安吉联合物流有限公司将与辽宁省交通高等专科学校展开更为深入的校企合作。合作开展“安联订单班”、“企业教师工作站”、“支部结对共建”等项目，形成组织联建、人才联育，为校企合作赋能，为共同发展助力。以共建深化创新，促进校企共建双方共同持续发展，在推动校企合作中担当新使命、实现新作为。

辽宁安吉联合物流有限公司

2022 年 11 月 28 日